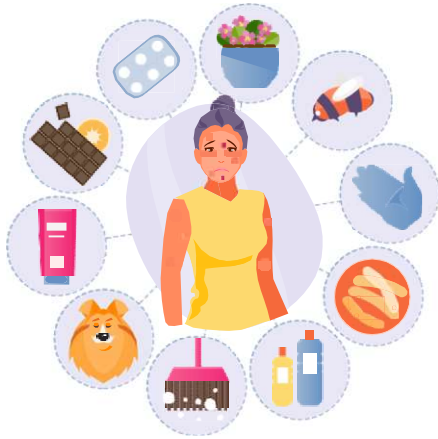




ALLERGIE: ADRENALIN AUTOINJEKTOR



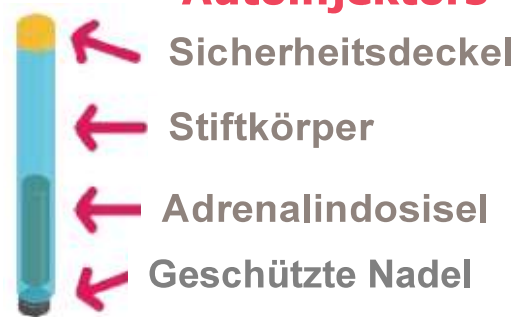
Eine anaphylaktische Reaktion tritt auf nach Kontakt mit einer Substanz, gegen die man allergisch sind (Allergen).

Sie kann durch verschiedene Stoffe ausgelöst werden, jedoch sind Nahrungsmittel (Nüsse, Eier, Milch, Fisch), Medikamente (Penicillin) oder Tiere (Bienen- oder Wespenstiche) die häufigsten Ursachen.

Symptome einer anaphylaktischen Reaktion

1. Haut- oder Schleimhautläsionen (Nesselsucht, Juckreiz, Anschwellen von Lippen, Zunge oder Gaumen)
2. Kurzatmigkeit
3. Tachykardie
4. Schwindel oder Verlust des Bewusstseins

Bestandteile des Adrenalin-Autoinjektors



Verabreichung des Adrenalin-Autoinjektors

- 1** Fassen Sie den Autoinjektor mit der dominanten Hand.
- 2** Entfernen Sie die Schutzkappe.
- 3** Drücken Sie auf den Oberschenkel, bis zum „click“.
- 4** Halten Sie die Taste für 10 Sekunden.
- 5** Entfernen Sie den Stift.
- 6** Rufen sie 112 an.

